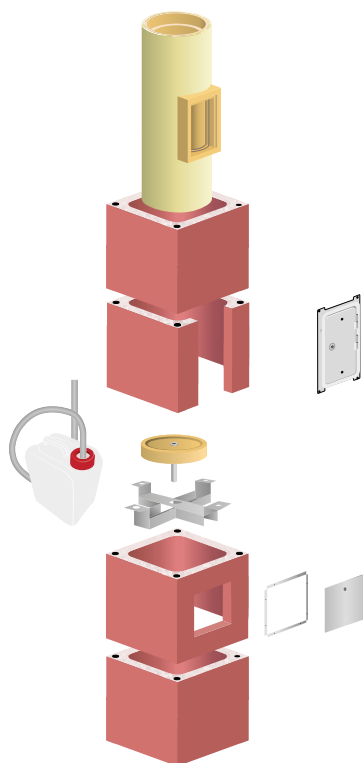
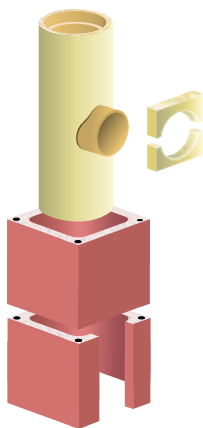
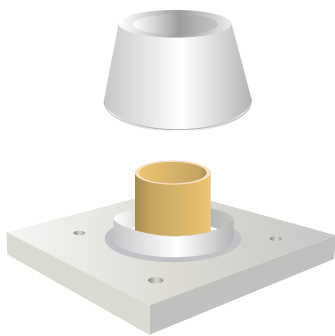


HOCHLEISTUNGSSCHORNSTEIN HL

T400 N1 D 3 G50 L90





Geeignet für

- Feste Brennstoffe
(Scheitholz, Stückholz, Kohle, Koks/Hackschnitzel)
 - Holzpellets
(Bedingt geeignet – Abgastemperaturbereich muss eingehalten werden)
- Für Holzpellets empfehlen wir unseren Universal-Schornstein W3G / W3G-LAS

Einsatzbereich

Für raumluftabhängige Feuerstätten – die Verbrennungsluft wird dem Aufstellraum entnommen.

Eigenschaften

- 3-schaliger Systemschornstein
- Trockene Betriebsweise im Unterdruck
- Abgastemperaturbereich 140°C bis 400°C
- Rußbrandbeständig

Systembestandteile

- Leichtbeton-Außenschalen, Bauhöhe 33 cm
- Vollwärmedämmung aus Mineralfaser-Dämmrohren
- Keramik-Innenrohre in rund und quadratisch (mit Nut und Federbindung)

Kennzeichnung

- T400 N1 D 3 G50 L90

Sicherheit

- Durchgehende, kondensatdichte Keramikrohrsäule mit hoher Temperaturbeständigkeit
- Lange Lebensdauer – Keramik rostet nicht
- Feuerwiderstandsklasse F90
- CE-zertifiziert und bauaufsichtlich zugelassen

Zu beachten

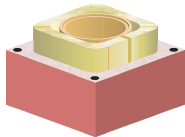
- Abgastemperaturbereich mindestens 140°C bis 400°C. Nach DIN EN 13384 muss nachgewiesen werden, ob diese Abgastemperatur für den jeweiligen Einsatz ausreichend ist. Die Abgastemperatur der Feuerstätte muss so hoch sein, dass an der Mündung die Taupunkttemperatur des Abgases, ausgenommen im Anfahrtszustand der Heizanlage, nicht unterschritten wird.
- Zur Möglichkeit von Einfach- oder Mehrfachbelegung siehe Übersicht der Einsatzbereiche auf den Seiten 36-37.

Die Vorteile

- Mehrfachbelegung, d.h. mehrere Feuerstätten können an einen Schornsteinzug angeschlossen werden
- Platzsparend durch geringe Außenabmessung
- Für eine Außenwandmontage geeignet
- Zusatznutzen durch Multifunktionsschacht (MFS) als Lüftungs- /Installationsschacht möglich
- Umfangreiches und exakt abgestimmtes Zubehörprogramm
- Einfache Montage-Systembauteile sind aufeinander abgestimmt
- Optimaler Putzträger
- Kombinierbar mit anderen **SCHWENDILATOR-**Schornsteinsystemen

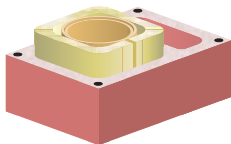
Typ Bestell-Nummer	Keramik-Innenrohr		L50 (F90) Schacht	Mantelstein
	lichte Weite		lichte Weite	Außenmaß
	Zug 1 cm	Zug 2 cm		

Einzügig



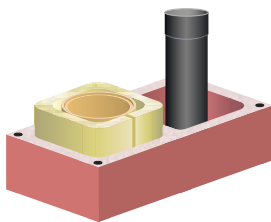
HL R16	Ø 16	-	-	34 x 34
HL R18	Ø 18	-	-	36 x 36
HL R20	Ø 20	-	-	39 x 39
HL R25	Ø 25	-	-	45 x 45

Einzügig mit Multifunktionsschacht



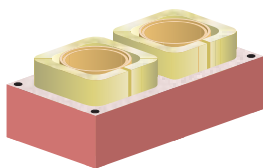
HL MFS R16	Ø 16	-	9 x 23	34 x 47
HL MFS R18	Ø 18	-	11 x 25	36 x 51
HL MFS R20	Ø 20	-	11 x 29	39 x 54
HL MFS R25	Ø 25	-	10 x 38	49 x 64

Einzügig mit druckdichter PP-Abgasleitung



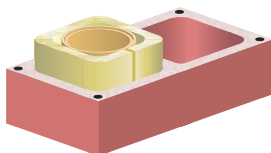
HL R16 + AGD 6	Ø 16	Ø 6	-	39 x 72
HL R16 + AGD 8	Ø 16	Ø 8	-	39 x 72
HL R16 + AGD 10	Ø 16	Ø 10	-	39 x 72
HL R18 + AGD 6	Ø 18	Ø 6	-	39 x 72
HL R18 + AGD 8	Ø 18	Ø 8	-	39 x 72
HL R18 + AGD 10	Ø 18	Ø 10	-	39 x 72
HL R20 + AGD 6	Ø 20	Ø 6	-	39 x 72
HL R20 + AGD 8	Ø 20	Ø 8	-	39 x 72
HL R20 + AGD 10	Ø 20	Ø 10	-	39 x 72

Zweizügig



HL R16-R16	Ø 16	Ø 16	-	39 x 72
HL R18-R18	Ø 18	Ø 18	-	39 x 72
HL R20-R20	Ø 20	Ø 20	-	39 x 72
HL R18-R16	Ø 18	Ø 16	-	39 x 72
HL R20-R16	Ø 20	Ø 16	-	39 x 72
HL R20-R18	Ø 20	Ø 18	-	39 x 72

Einzügig mit F90 Umgebungsschacht



HL R16 + ALS 29	Ø 16	-	29 x 29	39 x 72
HL R16 + ALS 31	Ø 16	-	31 x 31	41 x 77
HL R18 + ALS 29	Ø 18	-	29 x 29	39 x 72
HL R18 + ALS 31	Ø 18	-	31 x 31	41 x 77
HL R20 + ALS 29	Ø 20	-	29 x 29	39 x 72
HL R20 + ALS 31	Ø 20	-	31 x 31	41 x 77